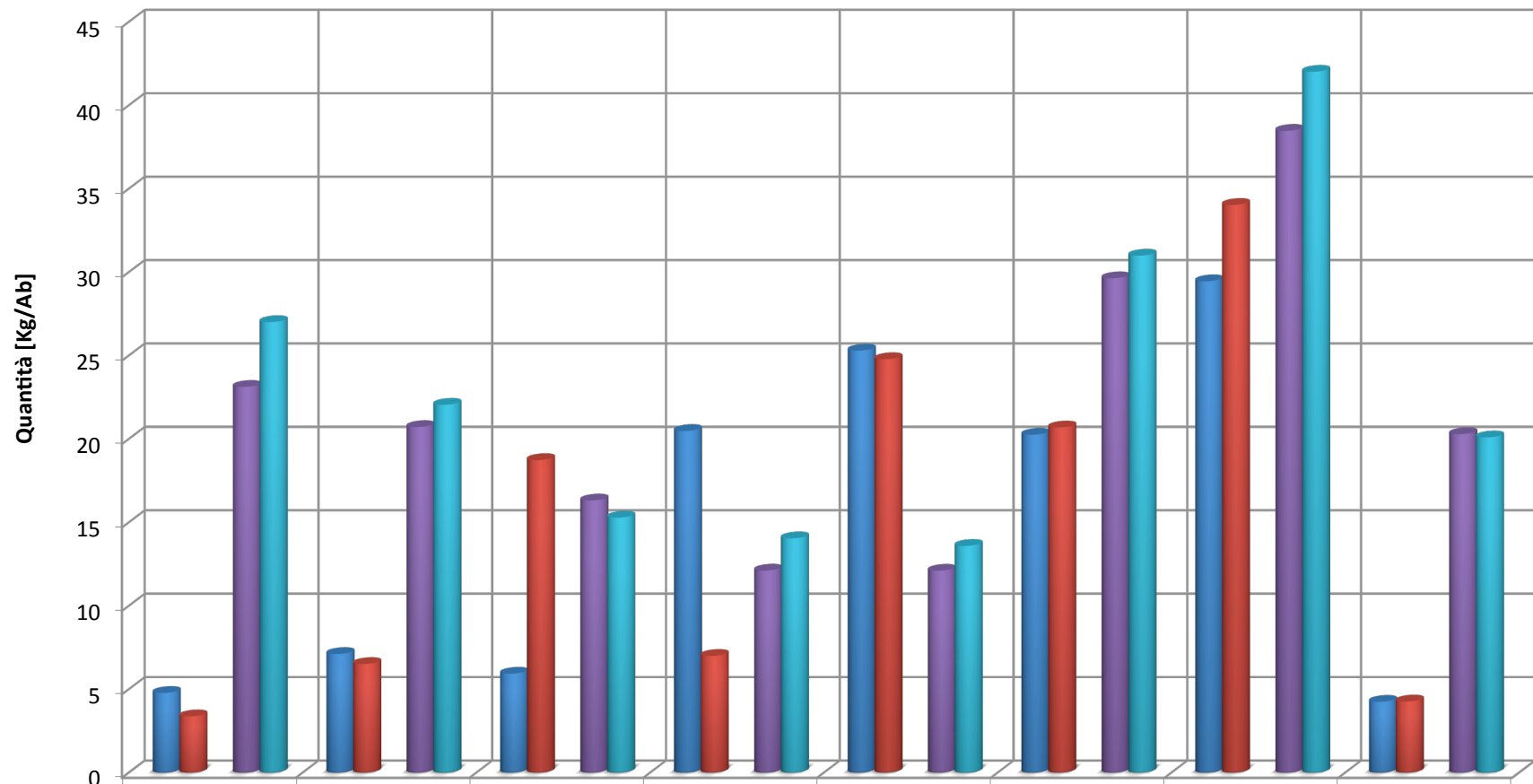


Monitor Nord
Confronto Gennaio - Luglio 2015/2016

RACCOLTA CONGIUNTA									
Provincia	Abitanti 2015	Abitanti 2016	Δ Abitanti %	Gen. - Lug 2015 [ton]	Gen. - Lug 2016 [ton]	Δ Raccolta [ton]	Δ Raccolta %	Procapite 2015 [Kg/ab*anno]	Procapite 2016 [Kg/ab*anno]
EMILIA ROMAGNA	4.272.971	4.272.971	0,00%	11.901,1	8.399,3	-3.501,7	-29,42%	4,8	3,4
FRIULI VENEZIA GIULIA	1.197.200	1.197.315	0,01%	4.963,6	4.545,5	-418,1	-8,42%	7,1	6,5
LIGURIA	1.320.097	1.334.813	1,11%	4.563,5	14.584,6	10.021,0	219,59%	5,9	18,7
LOMBARDIA	5.528.093	5.919.532	7,08%	66.031,2	24.146,2	-41.885,0	-63,43%	20,5	7,0
PIEMONTE	4.226.184	4.135.866	-2,14%	62.354,6	59.783,6	-2.571,0	-4,12%	25,3	24,8
TRENTINO ALTO ADIGE	932.505	930.827	-0,18%	11.015,2	11.232,0	216,7	1,97%	20,3	20,7
VALLE D'AOSTA	127.065	127.065	0,00%	2.182,7	2.521,9	339,2	15,54%	29,4	34,0
VENETO	4.157.594	4.081.007	-1,84%	10.286,8	10.142,4	-144,4	-1,40%	4,2	4,3
TOTALE	21.761.709	21.999.396	1,09%	173.298,7	135.355,5	-37.943,2	-21,89%	13,7	10,5

RACCOLTA SELETTIVA									
Provincia	Abitanti 2015	Abitanti 2016	Δ Abitanti %	Gen. - Lug 2015 [ton]	Gen. - Lug 2016 [ton]	Δ Raccolta [ton]	Δ Raccolta %	Procapite 2015 [Kg/ab*anno]	Procapite 2016 [Kg/ab*anno]
EMILIA ROMAGNA	4.272.971	4.272.971	0,00%	57.623,8	67.303,3	9.679,5	16,80%	23,1	27,0
FRIULI VENEZIA GIULIA	1.197.200	1.197.315	0,01%	14.464,4	15.397,5	933,2	6,45%	20,7	22,0
LIGURIA	1.320.097	1.334.813	1,11%	12.558,7	11.900,8	-658,0	-5,24%	16,3	15,3
LOMBARDIA	5.528.093	5.919.532	7,08%	39.040,0	48.476,8	9.436,8	24,17%	12,1	14,0
PIEMONTE	4.226.184	4.135.866	-2,14%	29.825,4	32.779,6	2.954,2	9,91%	12,1	13,6
TRENTINO ALTO ADIGE	932.505	930.827	-0,18%	16.116,5	16.824,1	707,5	4,39%	29,6	31,0
VALLE D'AOSTA	127.065	127.065	0,00%	2.851,1	3.113,5	262,4	9,20%	38,5	42,0
VENETO	4.157.594	4.081.007	-1,84%	49.200,4	47.826,3	-1.374,1	-2,79%	20,3	20,1
TOTALE	21.761.709	21.999.396	1,09%	221.680,2	243.621,8	21.941,6	9,90%	17,5	19,0

RACCOLTA TOTALE									
Provincia	Abitanti 2015	Abitanti 2016	Δ Abitanti %	Gen. - Lug 2015 [ton]	Gen. - Lug 2016 [ton]	Δ Raccolta [ton]	Δ Raccolta %	Procapite 2015 [Kg/ab*anno]	Procapite 2016 [Kg/ab*anno]
EMILIA ROMAGNA	4.272.971	4.272.971	0,00%	69.524,8	75.702,6	6.177,8	8,89%	27,9	30,4
FRIULI VENEZIA GIULIA	1.197.200	1.197.315	0,01%	19.428,0	19.943,1	515,1	2,65%	27,8	28,6
LIGURIA	1.320.097	1.334.813	1,11%	17.122,2	26.485,3	9.363,1	54,68%	22,2	34,0
LOMBARDIA	5.528.093	5.919.532	7,08%	105.071,2	72.623,0	-32.448,2	-30,88%	32,6	21,0
PIEMONTE	4.226.184	4.135.866	-2,14%	92.180,0	92.563,2	383,3	0,42%	37,4	38,4
TRENTINO ALTO ADIGE	932.505	930.827	-0,18%	27.131,8	28.056,0	924,3	3,41%	49,9	51,7
VALLE D'AOSTA	127.065	127.065	0,00%	5.033,8	5.635,4	601,6	11,95%	67,9	76,0
VENETO	4.157.594	4.081.007	-1,84%	59.487,2	57.968,7	-1.518,5	-2,55%	24,5	24,4
TOTALE	21.761.709	21.999.396	1,09%	394.978,9	378.977,3	-16.001,6	-4,05%	31,1	29,5



	EMILIA ROMAGNA	FRIULI VENEZIA GIULIA	LIGURIA	LOMBARDIA	PIEMONTE	TRENTINO ALTO ADIGE	VALLE D'AOSTA	VENETO
■ CG AP	4,8	7,1	5,9	20,5	25,3	20,3	29,4	4,2
■ CG	3,4	6,5	18,7	7,0	24,8	20,7	34,0	4,3
■ SL AP	23,1	20,7	16,3	12,1	12,1	29,6	38,5	20,3
■ SL	27,0	22,0	15,3	14,0	13,6	31,0	42,0	20,1